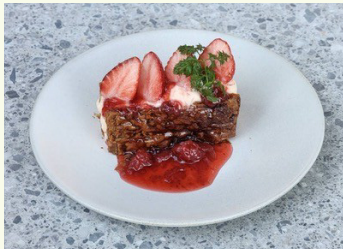




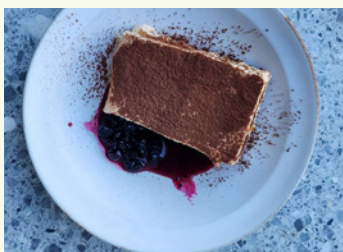
# CAFE



苺のミルフィーユ  
無水調理した苺のコンフィチュール  
1,200  
(1,320)  
Strawberry Millefeuille with Strawberry Preserve  
(小麦、卵、乳/Wheat, Eggs, Milk)  
●OVEN POT



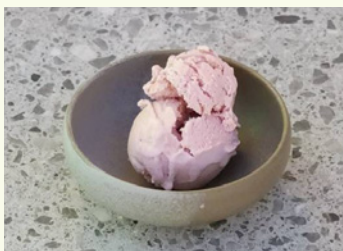
無水調理したさつまいものブリュレ  
和三盆アイス  
1,300  
(1,430)  
Sweet Potato Brûlée with Wasanbon Ice Cream  
(卵、乳/Eggs, Milk)  
●OVEN POT



自家製ティラミス  
無水調理したカシスのコンフィチュール  
800  
(880)  
House-Made Tiramisu with Cassis Preserve  
(小麦、卵、乳/Wheat, Eggs, Milk)  
●OVEN POT



🍲 バーミキュラで焼き上げた  
カラメルプリン  
800  
(880)  
Caramel Custard  
(卵、乳/Eggs, Milk)  
●OVEN POT



自家製アイスクリーム  
苺とラズベリーのヨーグルトアイス  
600  
(660)  
House-Made Ice Cream  
Strawberry and Raspberry Yogurt Ice Cream  
(乳/ Milk)  
●OVEN POT

🍲 はバーミキュラ製品でお席まで提供いたします。  
Dishes marked with the pot icon are served in Vermicular cookware.

【アレルギーに関するご案内】  
当店では特定原材料等を含む食材を取り扱っております。  
調理は同一の厨房環境・器具にて行うため、十分な洗浄・管理を行っておりますが、微量のアレルゲンが意図せず混入する可能性があります。

商品に使用しているアレルギー8品目を表示しております。その他の品目はスタッフにお尋ねください。  
We display the 8 major allergens used in our dishes. For information on other allergens, please ask our staff.

## COFFEE

lohas  
beans

ロハスビーンズ社のスペシャルティコーヒーを  
オリジナルブレンドでお楽しみください。

Enjoy Lohas Beans' specialty coffee  
with our original blend.

コーヒー (Hot/Iced) 600  
Coffee (660)

カフェラテ (Hot/Iced) 700  
Caffè Latte (770)  
(乳/Milk)

オーガニック 800  
デカフェ コーヒー (Hot/Iced) (880)  
Organic Decaf Coffee

オーガニック 900  
デカフェ カフェラテ (Hot/Iced) (990)  
Organic Decaf Caffè Latte  
(乳/Milk)

## TEA

アールグレイ (Hot/Iced) 600  
Earl Grey (660)

〈アップル&ローゼス〉スリランカ

直輸入の高品質な茶葉を  
使用したフレーバーティー。

フルーツや花々が織りなす  
香りと味わいをお楽しみください。

lapple & roses — Imported from Sri Lanka,  
this fragrant black tea offers subtle fruit and  
floral notes.



アップルティー (Hot) 864  
Apple Tea (950)

ブランデー ショコラ (Hot) 865  
Brandy & Chocolate (950)

ルイボスデライトティー (Hot) 864  
(ノンカフェイン) (950)

Rooibos Delight Tea  
(Caffeine-free)

## ORIGINAL DRINKS

無水調理し素材の味わいを凝縮した  
フルーツやシロップを使用した  
バーミキュラ特製のドリンクです。

Vermicular Original Drinks, crafted with fruits  
and syrups using our signature waterless  
cooking method for a rich, natural flavor.

☞ フランボワーズ 900  
エスプレッソトニック (990)  
Raspberry Espresso Tonic  
※コーヒーエスプレッソ使用

☞ V'sジンジャーエール 900  
V's Ginger Ale (990)

## SOFT DRINKS

オレンジジュース 600  
Orange Juice (660)

アップルジュース 600  
Apple Juice (660)

クランベリージュース 600  
Cranberry Juice (660)

グレープフルーツジュース 600  
Grapefruit Juice (660)

烏龍茶 600  
Oolong Tea (660)

## WATER

サンペレグリノ 800  
San Pellegrino (Sparkling Water) (880)

アクアパanna 800  
Acqua Panna (Still Water) (880)

【アレルギーに関するご案内】

当店では特定原材料等を含む食材を取り扱っております。  
調理は同一の厨房環境・器具にて行うため十分な洗浄  
管理を行っておりますが、微量のアレルゲンが意図せず  
混入する可能性があります。

商品に使用しているアレルギー8品目を表示しております。  
その他の品目はスタッフにお尋ねください。

We display the 8 major allergens used in our dishes.  
For information on other allergens, please ask our staff.



VERMICULAR  
RESTAURANT

NEWoMan TAKANAWA

# WINE BY THE GLASS

## スパークリングワイン

カヴィット  
アチェント ブリュット NV 864 (950)  
Cavit Accento Brut  
優しい酸みとほんのり甘みを感じる、どんな料理にも合う万能スパークリング。  
Italy

## 白ワイン

ジェジェモルチェ/  
シャトー デガス ブラン 818 (900)  
Lungarotti  
Brezza Rosato  
J.J. Mortier  
Château Degas Blanc  
ミネラル感とまろやかな酸み、魚介や野菜と好相性。  
France

ウエンテ/  
モーニングフォグ/  
シャルドネ 1,000 (1,100)  
Wente Morning Fog  
Chardonnay  
樽の香りが効いたフルーティでウッディなシャルドネ。  
USA

ファーブラファレルノ  
デル マッシコ/  
ピアンコ 1,273 (1,400)  
Fabula Falerno del Massico Bianco  
花のような甘い香りの中にレモンのフレッシュさを感じる、優しい甘みの白ワイン。  
Italy

## ロゼ

ルンガロッチェ/  
ブレッザ ロザート 864 (950)  
Lungarotti Brezza Rosato  
ロゼらしい甘みと酸みのバランスがよく、ややアニスやバラのような香りも感じられる。  
Italy

## 赤ワイン

ヴィテッセ/  
ネロダヴオーラ オーガニック 818 (900)  
Vitese  
Nero d'Avola (Organic)  
ブルーベリーのような黒い果実味とほどよくスパイスを感じられる、爽やかな赤ワイン。  
Italy

エルビヒア  
デ ラ アタラヤ オーガニック 1,000 (1,100)  
El Vigia de la Atalaya (Organic)  
濃厚な果実味にしっかりとしたボディ感と奥行きのある余韻が特徴。  
Spain

ロバートモンダヴィ  
プライベート・セレクション  
ヴィント 1,273 (1,400)  
カヴェルネソーヴィニオン  
Vint by Robert Mondavi  
Private Selection  
Cabernet Sauvignon  
深い果実味と黒こしょうのようなスパイスを感じられる、肉料理からデザートまで幅広く相性抜群。  
USA

# JAPANESE SAKE

八海山 純米吟醸 1,000 (1,100)  
Hakkaisan Junmai Ginjo

秋田酒造 はれのち晴 大吟醸 1,091 (1,200)  
Harenochi Hare

五戸 りんごぼむぼむ 1,091 (1,200)  
Ringo pom-pom

# BEER

エーデルピルス 864 (950)  
Edelpils

エビス 小瓶 864 (950)  
Ebisu Small Bottle

# WHISKY

Arran 10年 1,182 (1,300)

BRUICHLADDICH  
the classic laddie 1,227 (1,350)

PORT CHARLOTTE 10年 1,318 (1,450)

Eagle Rare 10年 1,227 (1,350)

イチローズモルト  
ホワイトラベル 1,000 (1,100)  
Ichiro's Malt White Label

山崎 シングルモルト  
ノンビンテージ 1,364 (1,500)  
Yamazaki Single  
Malt Non Vintage

白州 シングルモルト  
ノンビンテージ 1,364 (1,500)  
Hakushu Single  
Malt Non Vintage


# SHOCHU


中々 麦 800 (880)  
Nakanaka Barley Shochu


富乃宝山 芋 900 (990)  
Tomi no hozan

# ORIGINAL COCKTAILS

無水調理し素材の味わいを凝縮したフルーツやシロップを使用したバーミキュラ特製のカクテル Vermicular Original Cocktails, crafted with fruits and syrups using our signature waterless cooking method for a rich, natural flavor.

 無水調理したいちごのキールインペリアル 1,164 (1,280)  
Strawberry Kir Imperial  
(Waterless-cooked strawberries)

 V'sモスコミュール 1,091 (1,200)  
V's Moscow Mule  
(ウォッカ+自家製ジンジャーエール)

 V'sアップルブランデー 1,091 (1,200)  
V's Apple Brandy  
(アップルブランデー+自家製ジンジャーエール)

# INFUSED COCKTAILS

レモングラス 1,000 (1,100)  
インフューズハイボール  
Lemongrass-Infused Highball

ジントニック 1,000 (1,100)  
"コリアンダー&オレンジ"  
Gin & Tonic  
—Coriander & Orange

ジントニック"SANSHO" 1,000 (1,100)  
Gin & Tonic—Sansho

Dishes marked with the pot icon are served in Vermicular cookware.  
未成年者およびお車を運転される方の飲酒を固く禁じさせていただきます。  
We strictly prohibit underage drinking and driving under the influence.